

Birkenauer Sonnenuhren-Weg Ost

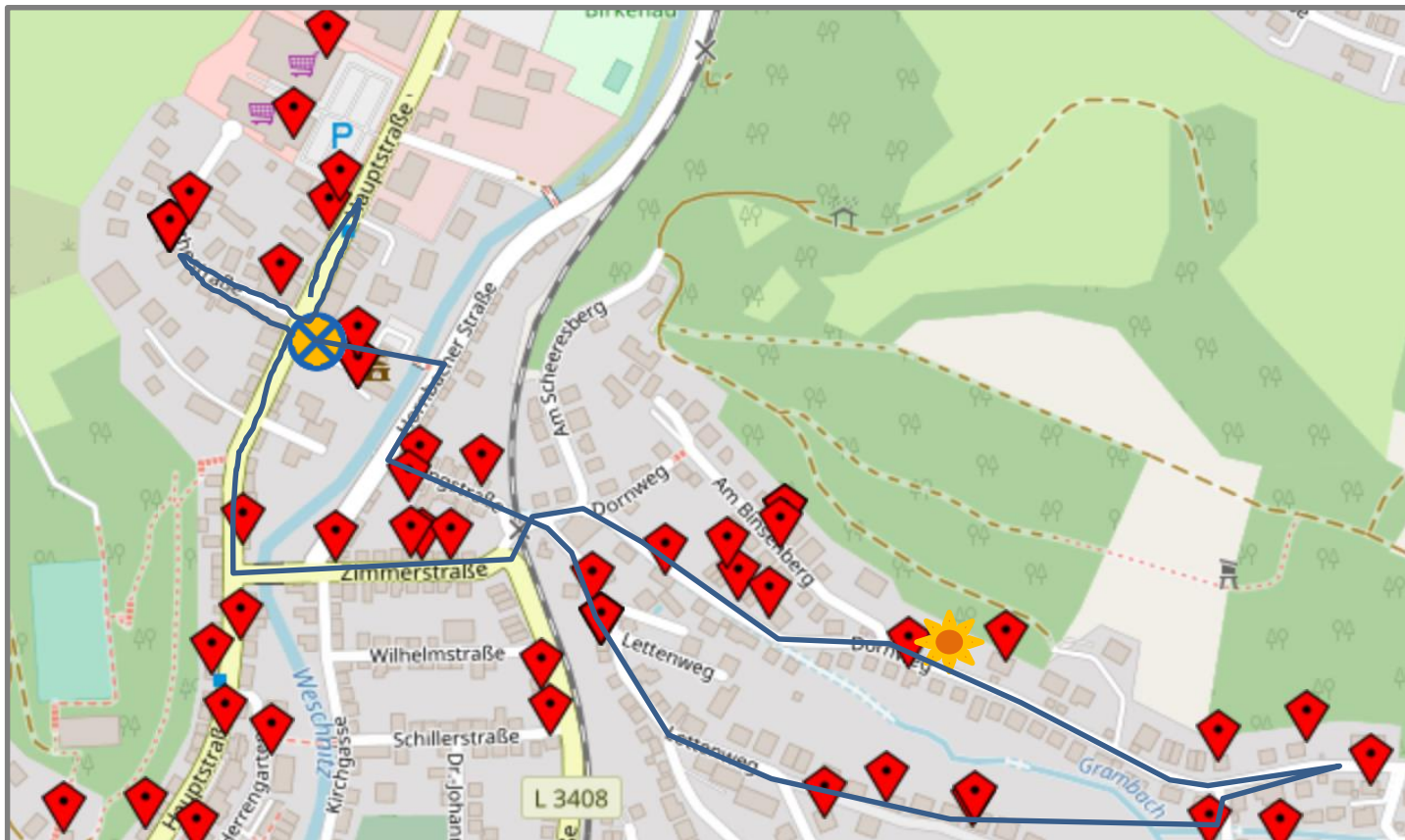
Hier zeigen wir Ihnen mögliche Wege, um Birkenaus schönste Sonnenuhren kennenzulernen. Gestalten Sie Ihre eigenen Wege, kürzer oder länger und entdecken Sie weitere Sonnenuhren.

Die Sonnenuhren finden Sie nicht nur an den Hauswänden, sondern auch in den Gärten.


Viel Vergnügen!

Ihr Sonnenuhrenverein Birkenau e. V.


Im Internet unter www.sonnenuhren-birkenau.de , Kontakt: info@sonnenuhren-birkenau.de



Ausgangspunkt:

Rathaus, Hauptstraße 119  (Parkplätze vorhanden).

Zeitbedarf: Je nach Laufgeschwindigkeit und Verweildauer ca. 45-60 min.

Unser Tipp: Im Dornweg 22 befindet sich die erste  Sonnenuhr Birkenaus (altes Wohnhaus von Otto Seile).

© Sonnenuhrenverein
Birkenau e. V.
Karte: OpenStreetMap